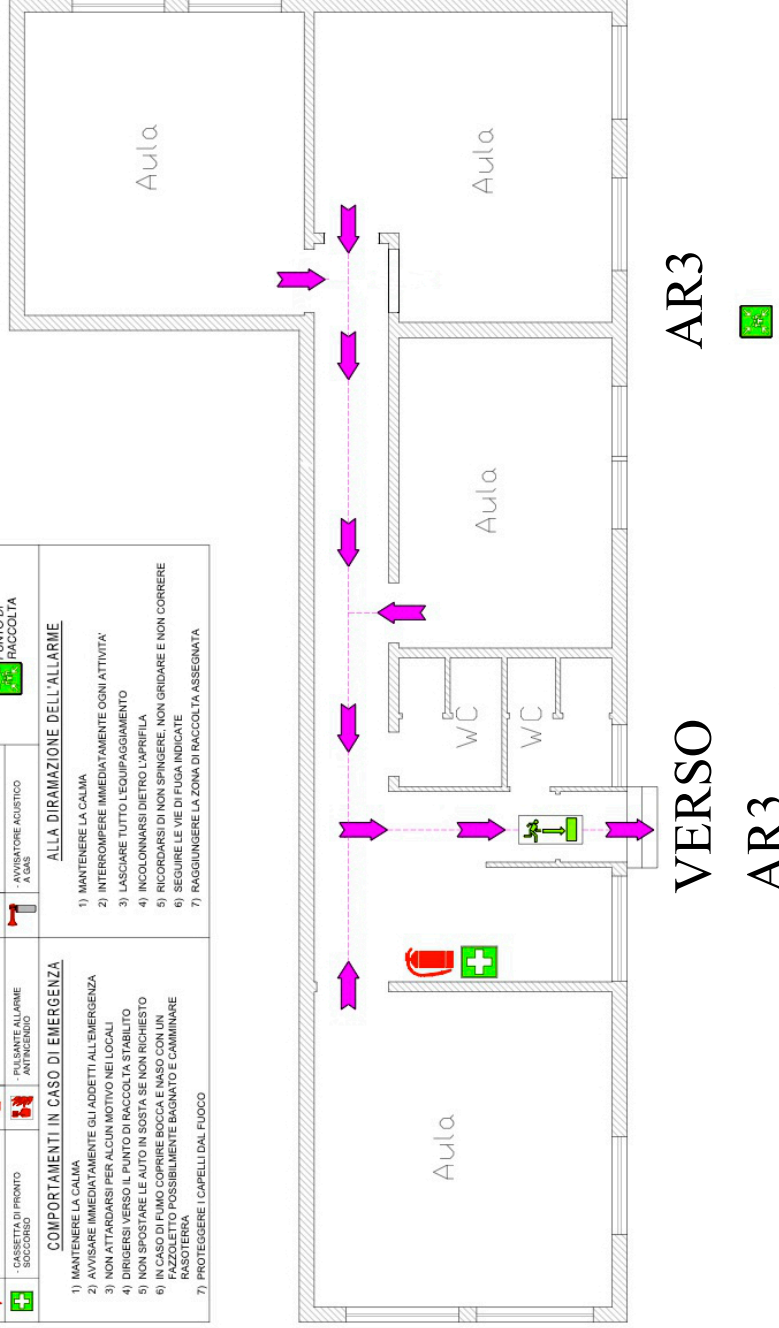


LEGENDA ANTINCENDIO	
	- PERCORSO D'ESODO 1
	- CENTRALE DI CONTROLLO ANTINCENDIO
	- USCITA DI EMERGENZA
	- IDRANTE UNI 45
	- LANCIA ANTINCENDIO
	- CASSETTA DI PRONTO SOCCORSO
	- PUNTO DI RACCOLTA
	- VALVOLA INTERCETTAZIONE COMBUSTIBILE
	- SCAMBIO ARMARIO ELETTRICO
	- CONTATORE ENEL
	- QUADRO ELETTRICO GENERALE
	- AVVISATORE ACUSTICO A GAS
	- VOI SEI QUI

COMPORTEMENTI IN CASO DI EMERGENZA
1) MANTENERE LA CALMA
2) AVVISARE IMMEDIATAMENTE GLI ADDETTI ALL'EMERGENZA
3) NON ATTARDARSI PER ALCUN MOTIVO NEI LOCALI
4) DIRIGERSI VERSO IL PUNTO DI RACCOLTA STABILITO
5) NON SPOSTARE LE AUTO IN SOSTA SE NON RICHIESTO
6) IN CASO DI FUMO COPRIRE BOCCA E NASO CON UN FAZZOLETTO POSSIBILMENTE BAGNATO E CAMMINARE RASOTERRA
7) PROTEGGERE I CAPELLI DAL FUOCO

ALLA DIRAMAZIONE DELL'ALLARME
1) MANTENERE LA CALMA
2) INTERRUPIRE IMMEDIATAMENTE OGNI ATTIVITA'
3) LASCIARE TUTTO L'EQUIPAGGIAMENTO
4) INCOLONNARSI DIETRO L'APRIFILA
5) RICORDARSI DI NON SPINGERE, NON GRIDARE E NON CORRERE
6) SEGUIRE LE VIE DI FUGA INDICATE
7) RAGGIUNGERE LA ZONA DI RACCOLTA ASSEGNATA



Liceo Scientifico Statale "N. Cortese"
Via Starza, 24 Maddaloni

Responsabile del S.P.P.
Prof. F. Petillo

Dirigente Scolastico
Prof.ssa D. Tagliafierro