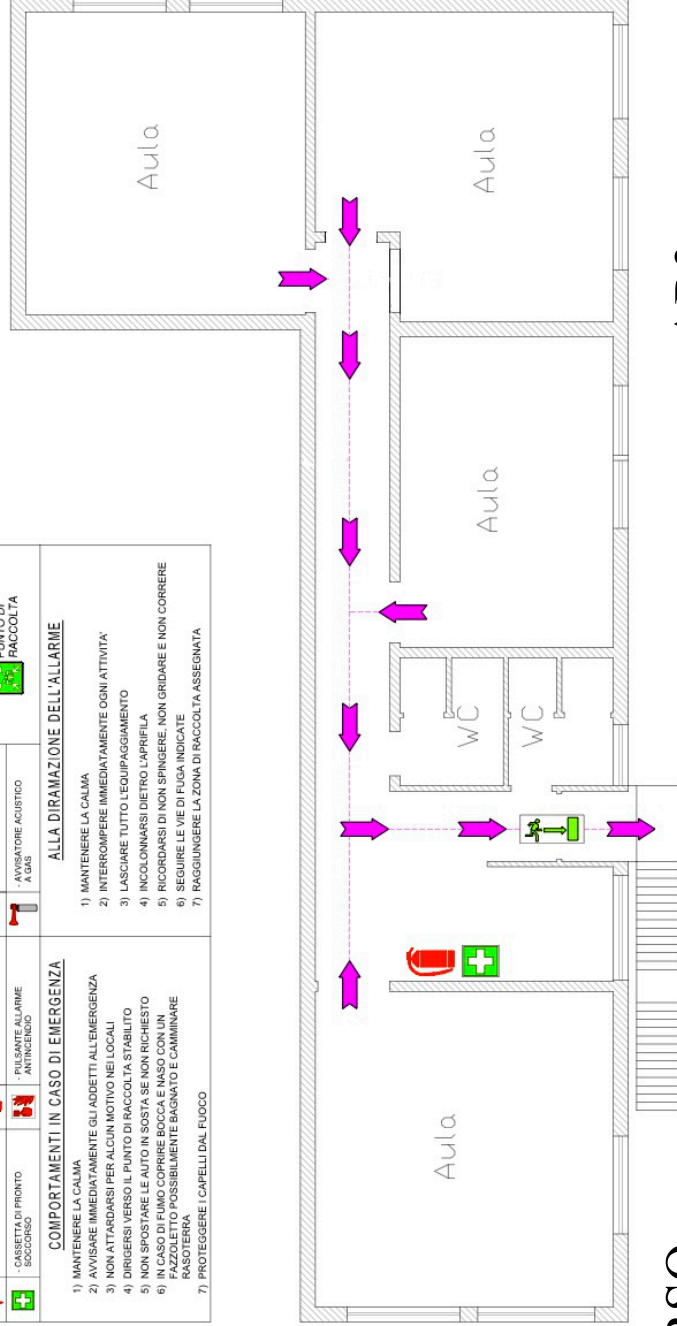


LEGENDA ANTINCENDIO	
	- PERCORSO DESIDRO 1
	- CENTRALE DI CONTROLLO ANTINCENDIO
	- VALVOLA INTERCETTAZIONE COMBUSTIBILE
	- POSTO TELEFONICO
	- SCAMBIO IMPIANTO ELETTRICO
	- PORTA RESISTENTE AL FUOCO
	- CONTATORE ENEL
	- QUADRO ELETTRICO GENERALE
	- AVVISATORE ACUSTICO A GAS
	- PULSANTE ALLARME ANTINCENDIO
	- AVVISATORE ACUSTICO A GAS
	- PUNTO DI RACCOLTA
<p>COMPORAMENTI IN CASO DI EMERGENZA</p> <ol style="list-style-type: none"> 1) MANTENERE LA CALMA 2) AVVISARE IMMEDIATAMENTE GLI ADDETTI ALL'EMERGENZA 3) NON ATTARDARSI PER ALCUN MOTIVO NEI LOCALI 4) DIRIGERSI VERSO IL PUNTO DI RACCOLTA STABILITO 5) NON SPOSTARE LE AUTO IN SOSTA SE NON RICHIESTO 6) IN CASO DI FUMO COPRIRE BOCCA E NASO CON UN FAZZOLETTO POSSIBILMENTE BAGNATO E CAMMINARE RAGOTIERNA 7) PROTEGGERE I CAPELLI DAL FUOCO 	
<p>ALLA DIRAMAZIONE DELL'ALLARME</p> <ol style="list-style-type: none"> 1) MANTENERE LA CALMA 2) INTERRUPERE IMMEDIATAMENTE OGNI ATTIVITA' 3) LASCIARE TUTTO L'EQUIPAGGIAMENTO 4) INCOLONNARSI DIETRO L'APRIFILA 5) RICORDARSI DI NON SPINGERE, NON GRIDARE E NON CORRERE 6) SEGUIRE LE VIE DI FUGA INDICATE 7) RAGGIUNGERE LA ZONA DI RACCOLTA ASSEGNATA 	



VERSO
AR3

AR3



Liceo Scientifico Statale "N. Cortese"
Via Starza, 24 Maddaloni

Responsabile del S.P.P. Dirigente Scolastico
Prof. F. Petillo Prof.ssa D. Tagliaferro